

COMUNE DI CAPANNORI

PIANO URBANISTICO ATTUATIVO DI INIZIATIVA PRIVATA PER IL RECUPERO AI FINI RESIDENZIALI DI UN' AREA PRODUTTIVA, DISMESSA DA OLTRE UN TRIENNIO, SITA IN FRAZIONE DI LAMMARI, VIA DEL CIMITERO.

PROPRIETA': FINLERA S.R.L.

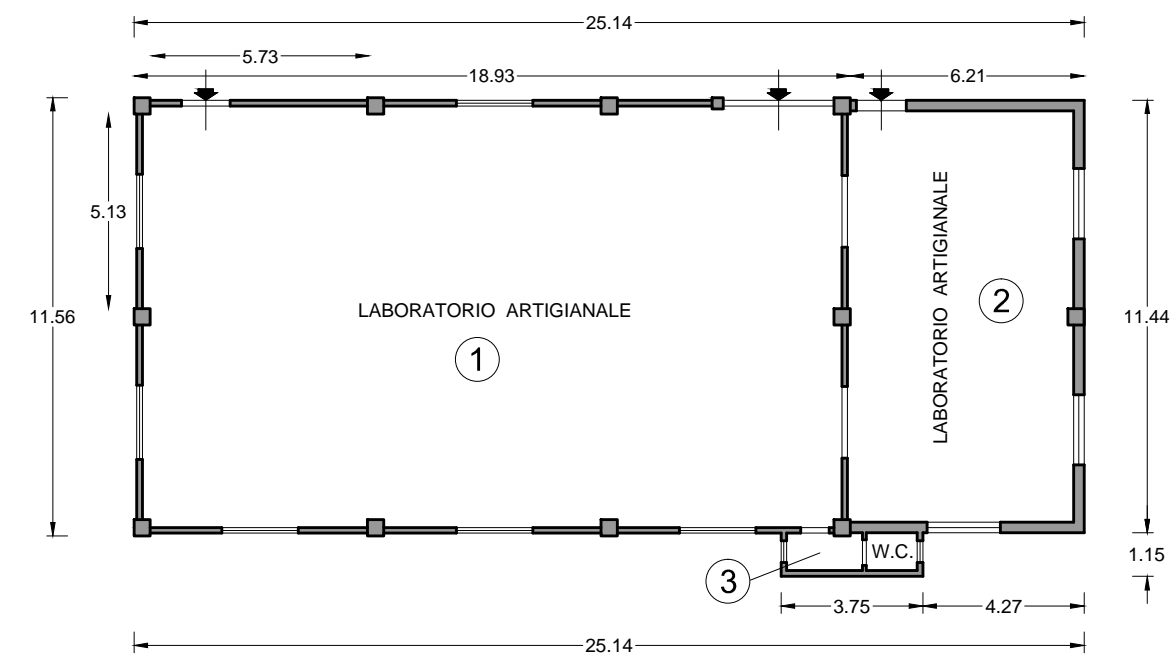
TAV. 14 : STATO ATTUALE - CALCOLO DELLA S.U.L.

Disegni in scala 1:200

Il Tecnico

La Richiedente

FABBRICATO " A "



PIANTA PIANO TERRA

CALCOLO DELLA S.U.L.

① $Ml. (18.93 \times 11.56) - Ml. (2.60 \times 0.05) - Ml. (0.05 \times 5.73) +$
 $- Ml. (0.05 \times 5.73) + Ml. (0.32 \times 0.07) - Ml. (0.05 \times 5.13) +$
 $- Ml. (0.05 \times 5.13) - Ml. (0.05 \times 5.73) - Ml. (0.05 \times 5.73) = \dots \dots \dots Mq. 216.73$

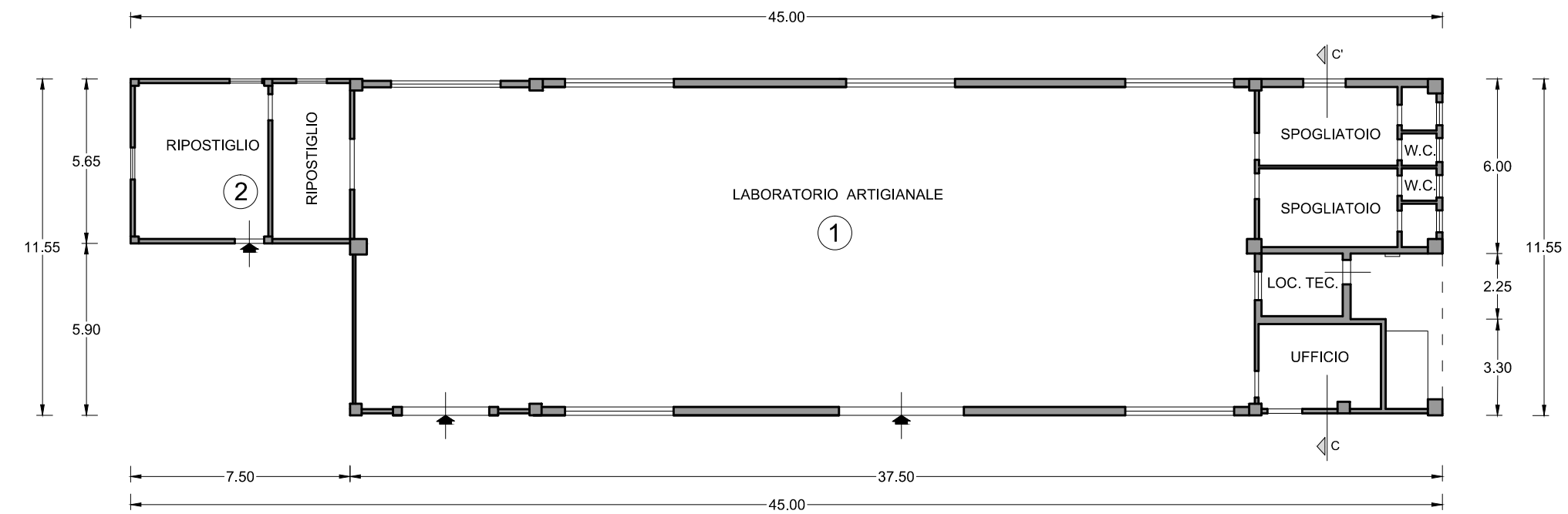
② $Ml. (6.21 \times 11.44) = \dots \dots \dots Mq. 71.04$

③ $Ml. (1.15 \times 3.75) = \dots \dots \dots Mq. 4.31$

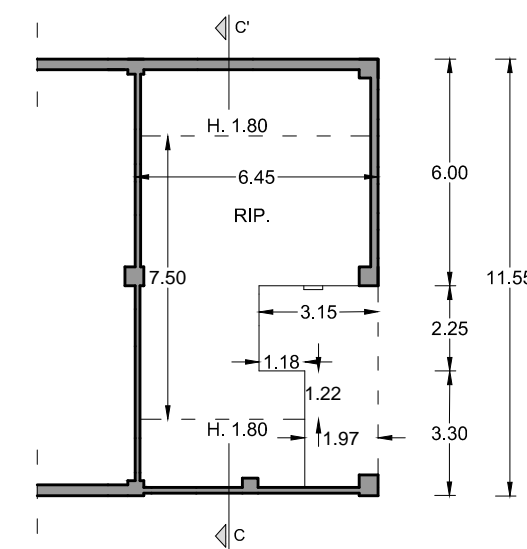
TOTALE MQ. 292.08

SUPERFICIE UTILE LORDA TOTALE MQ. 292.08

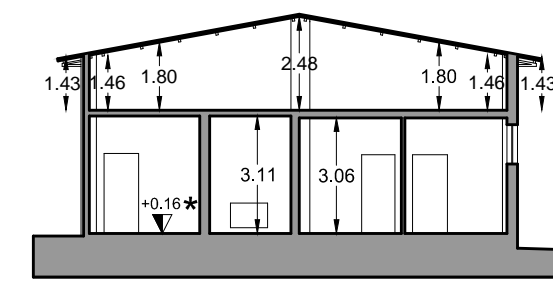
FABBRICATO " B "



PIANTA PIANO TERRA



PIANTA PIANO PRIMO



SEZIONE C - C'

CALCOLO DELLA S.U.L.

① $Ml. (37.50 \times 11.55) - Ml. (0.04 \times 5.69) + Ml. (0.03 \times 0.72) +$
 $- Ml. (0.04 \times 1.10) - Ml. (0.04 \times 1.10) - Ml. (0.05 \times 5.70) +$
 $- Ml. (0.05 \times 5.05) - Ml. (2.25 \times 2.00) - Ml. (2.75 \times 0.55) +$
 $- Ml. (3.14 \times 1.42) = \dots \dots \dots Mq. 421.83$

② $Ml. (7.50 \times 5.65) = \dots \dots \dots Mq. 42.38$

③ $Ml. (7.50 \times 6.45) - Ml. (3.15 \times 2.25) - Ml. (1.97 \times 1.22) = \dots \dots \dots Mq. 38.89$

TOTALE MQ. 503.10

SUPERFICIE UTILE LORDA TOTALE MQ. 503.10