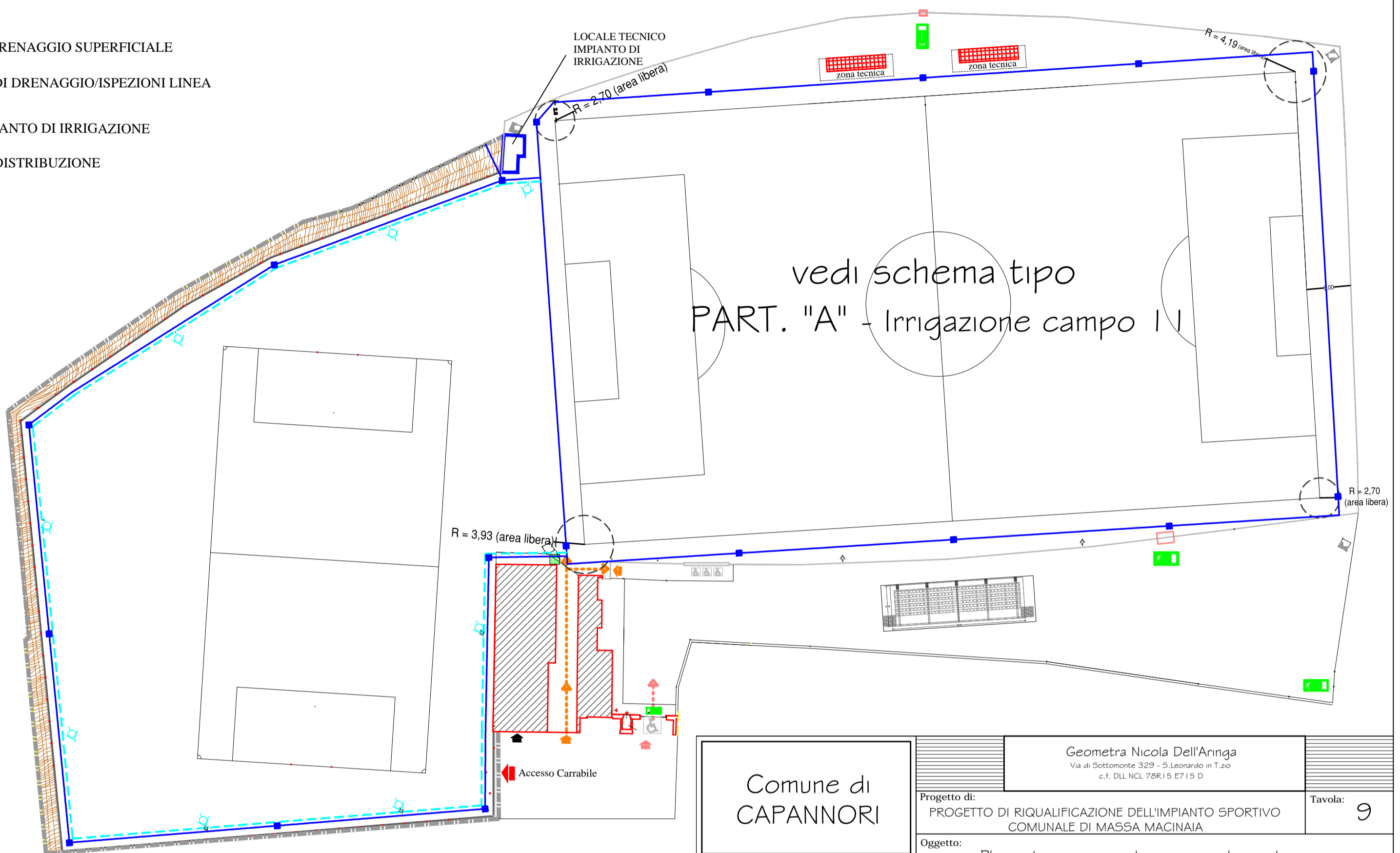


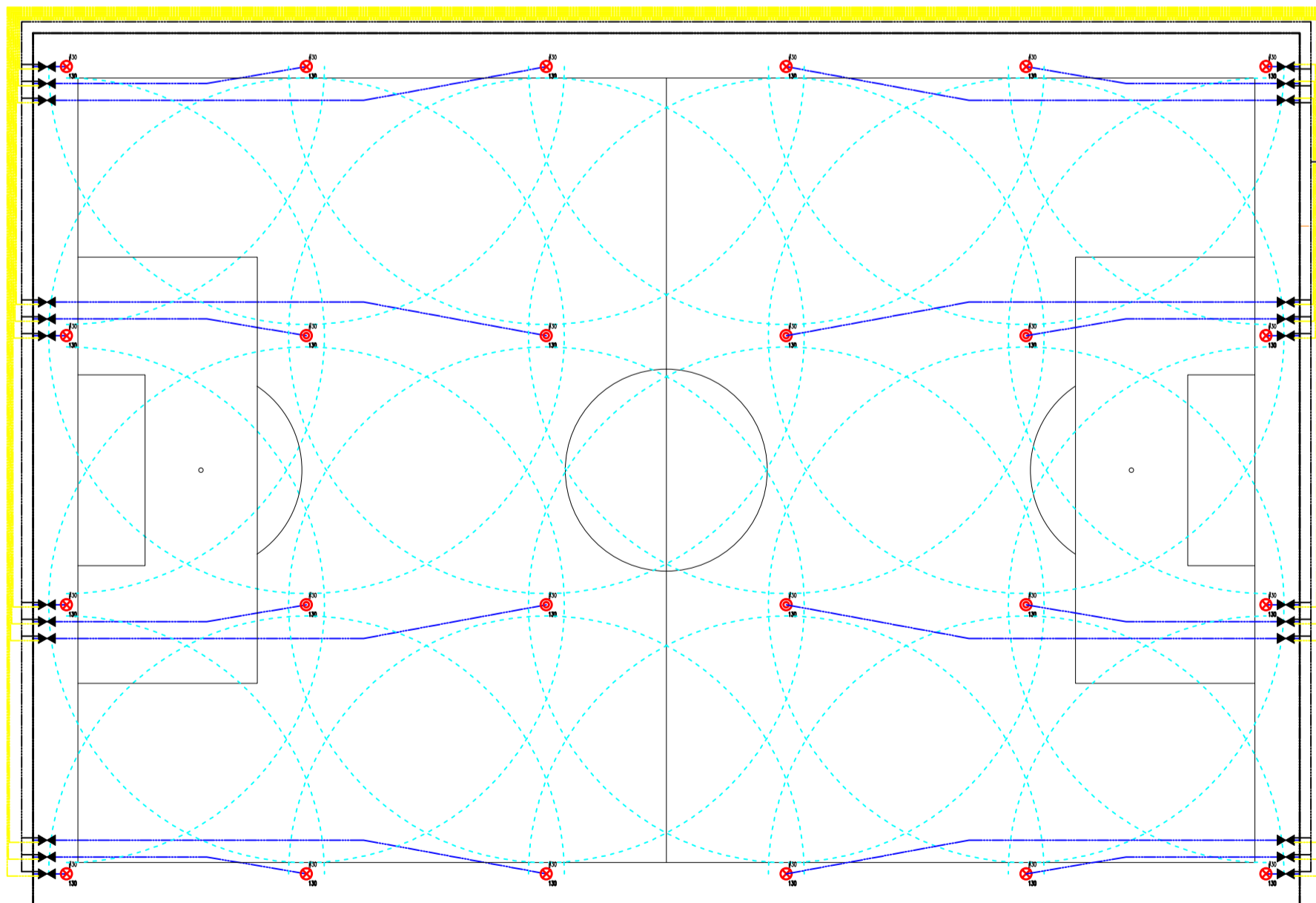
**LEGENDA :**

- LINEA DI DRENAGGIO SUPERFICIALE
- POZZETTI DI DRENAGGIO/ISPEZIONI LINEA
- - - LINEA IMPIANTO DI IRRIGAZIONE
- LANCE DI DISTRIBUZIONE



<b>Comune di CAPANNORI</b>		Geometra Nicola Dell'Aninga <small>Via di Sottomonte 329 - S. Leonardo in T. 20                  c.t. DLL NCL 76R/15 E7/15 D</small>	
		Progetto di: <b>PROGETTO DI RIQUALIFICAZIONE DELL'IMPIANTO SPORTIVO COMUNALE DI MASSA MACINAIA</b>	Tavola: <b>9</b>
Ubicazione: Via di Sottomonte Massa Macinaia		Oggetto: <b>Planimetria e sezioni drenaggi e schema di irrigazione STATO DI PROGETTO</b>	
Scala: 1/500 Data: Giugno 2019	Orientamento:	Committenti: ASD MASSA MACINAIA (Associazione gestore dell'impianto) Sig. Baccetti Daniele (presidente)	Firme:

**PART. "A" - Irrigazione campo I I**



	IRRIGATORE DINAMICO TORO SERIE TS90 #30 CON STABILIZZATORE - 55 m.c.a.
	IRRIGATORE DINAMICO TORO SERIE MINI GRILLO #30 - 55 m.c.a.
	ELETTROVALVOLA DI ZONA TORO SERIE P220 1"1/2
	RETE IDRICA DI ALIMENTAZIONE PE100 PN 12.5 Ø 75
	RETE IDRICA DI ZONA PE100 PN 12.5 Ø 63
	RETE IDRICA DI ZONA PE100 PN 12.5 Ø 50
	CAVO ELETTRICO COMUNE 1.5 mmq
	CAVO ELETTRICO DI ZONA 1.5 mmq
	ALIMENTAZIONE IDRICA - Q= 130 l/m Pressione* : 60 m.c.a.
	PROGRAMMATORE ELETTRONICO TORO TMC424 - 24 stazioni